

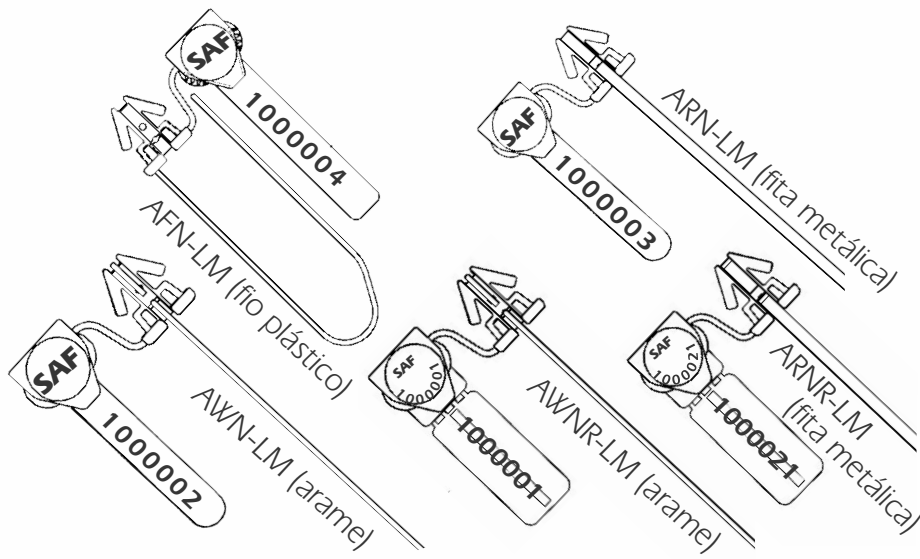
Linha Tik com numeração a laser (LM)

Modelos A-LM, AN-LM, ANR-LM, AFN-LM, ARN-LM, ARNR-LM, AWN-LM e AWNR-LM

Selo A-LM, AN-LM e ANR-LM - Qualquer arame, fio, barbante ou fita até 1 mm de seção pode ser usado.



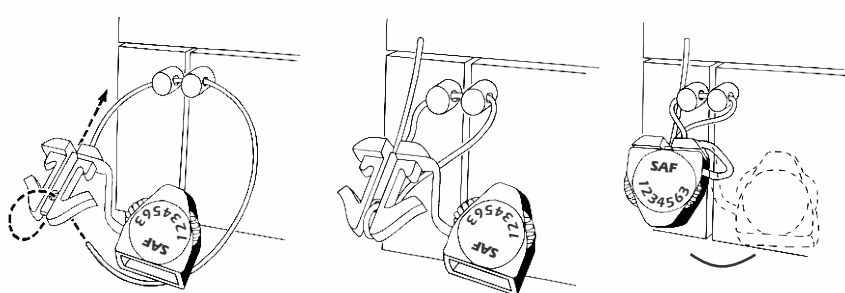
Selos AFN-LM, AWN-LM, AWNR-LM, ARN-LM e ARNR-LM - Já vêm com fio, arame ou fita metálica próprios.



Evite Deslizamento do fio de Selagem

Modelos AWNLM, AWNRLM e AFNLM fio fino

Todos os modelos são dotados de orifício na âncora do selo, por onde deverá passar o fio ou arame, a fim de evitar deslizamento.



Importante: toda a Linha Tik-LM é fornecida em **cartelas com 10 selos**, visando facilitar sua **distribuição e aplicação**.

Linha Tik com numeração a laser (LM)

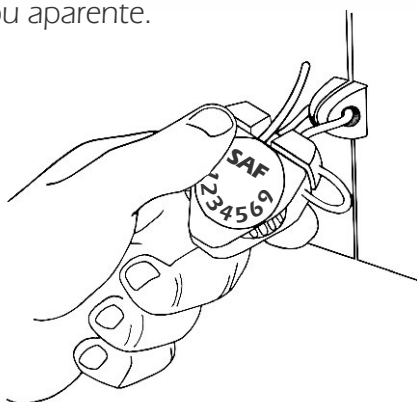
Modelos A-LM, AN-LM, ANR-LM, AFN-LM, ARN-LM, ARNR-LM, AWN-LM e AWNR-LM



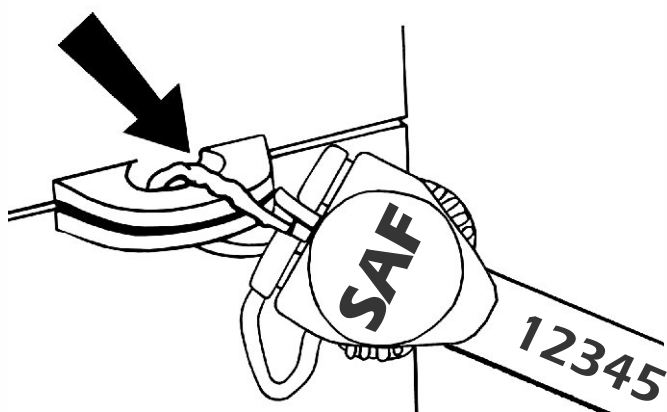
A abertura de carga selada é de muita responsabilidade para um só. Esta responsabilidade deve ser sempre dividida. Assim, no caso de irregularidade, haverá pelo menos uma testemunha para constatar o fato na hora da ocorrência.

quando receber

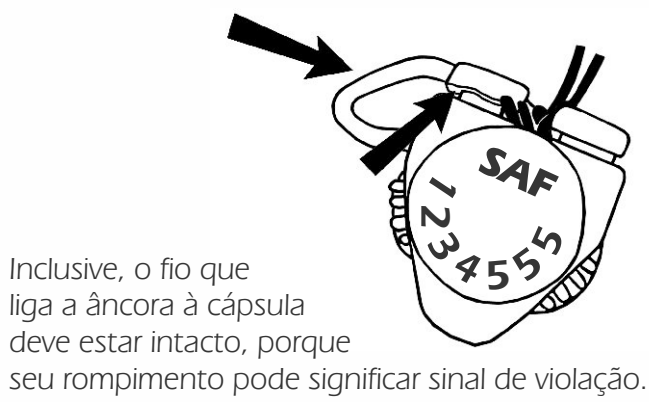
Puxe para testar se o selo está realmente fechado ou se o fechamento é somente falso ou aparente.



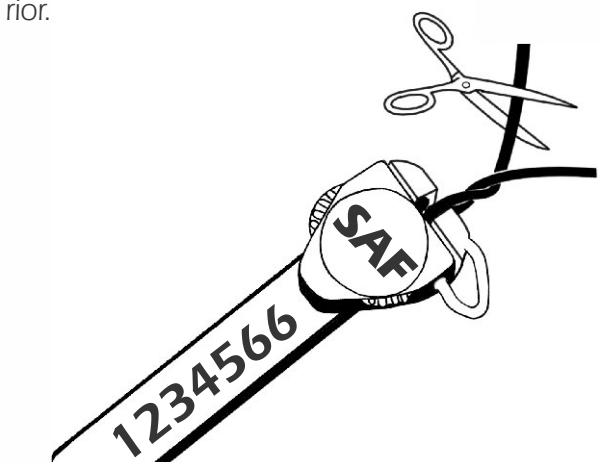
Certifique-se de que a selagem está bem ajustada e que o fio não tem emenda ou sinais de reconstituição.



Marcas suspeitas, especialmente na região da entrada da cápsula, podem significar violação.



Para remover, corte o fio bem afastado do selo para deixá-lo intacto para possível exame posterior.



GUARDE o selo até o final da conferência. A perda do selo tornará os conferentes responsáveis no caso de irregularidade.

Em caso de qualquer irregularidade, chame a perícia. Sempre que possível, o objeto lacrado deverá acompanhar o selo usado. Não havendo irregularidade, o selo usado deve ser destruído.

IMPORTANTE

Quando solicitada, a Safelock prepara perícias fundamentadas, que valem como prova perante tribunais, após serem notariadas.

A Safelock não é responsável pelo uso incorreto deste produto.

